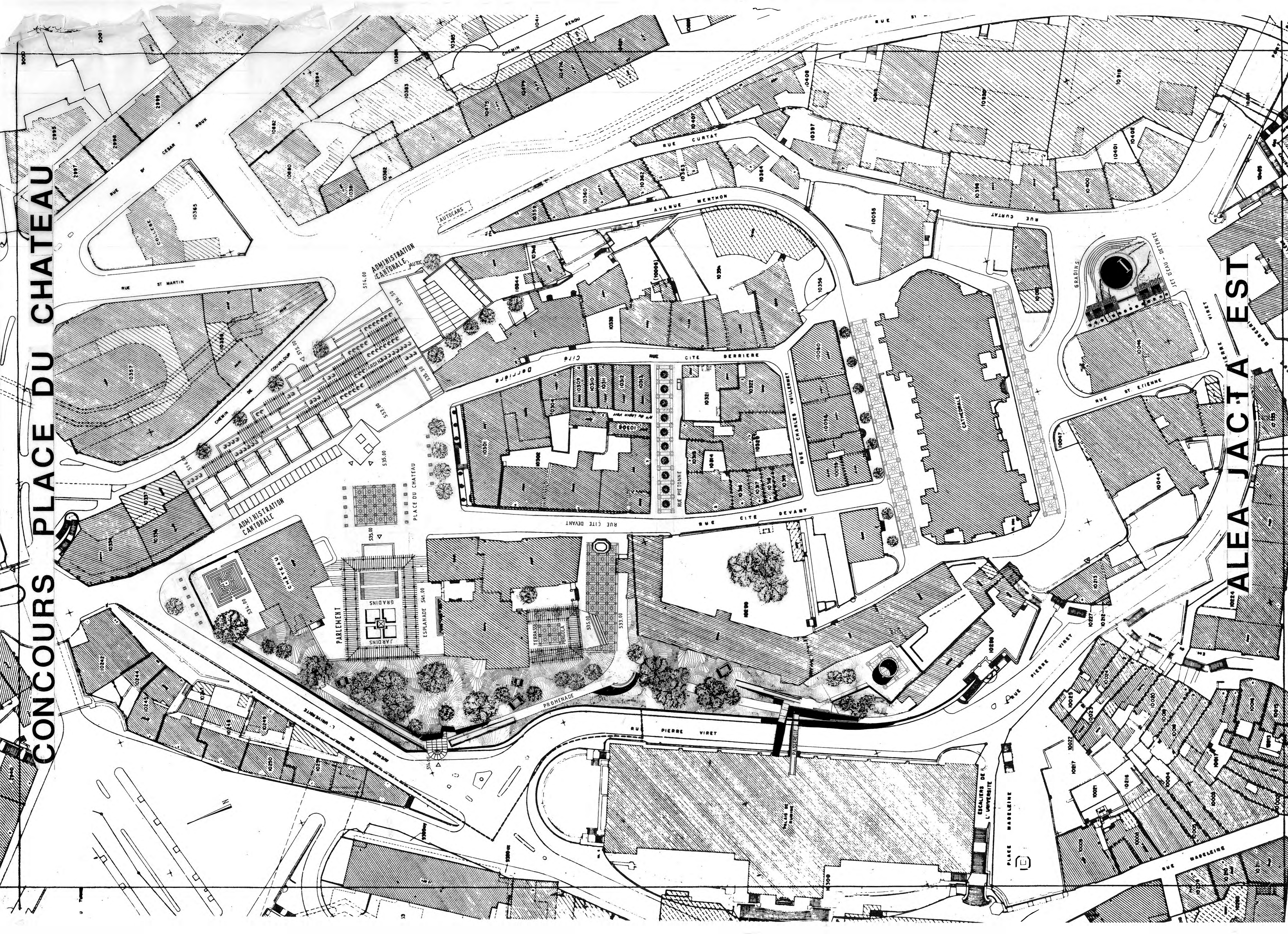
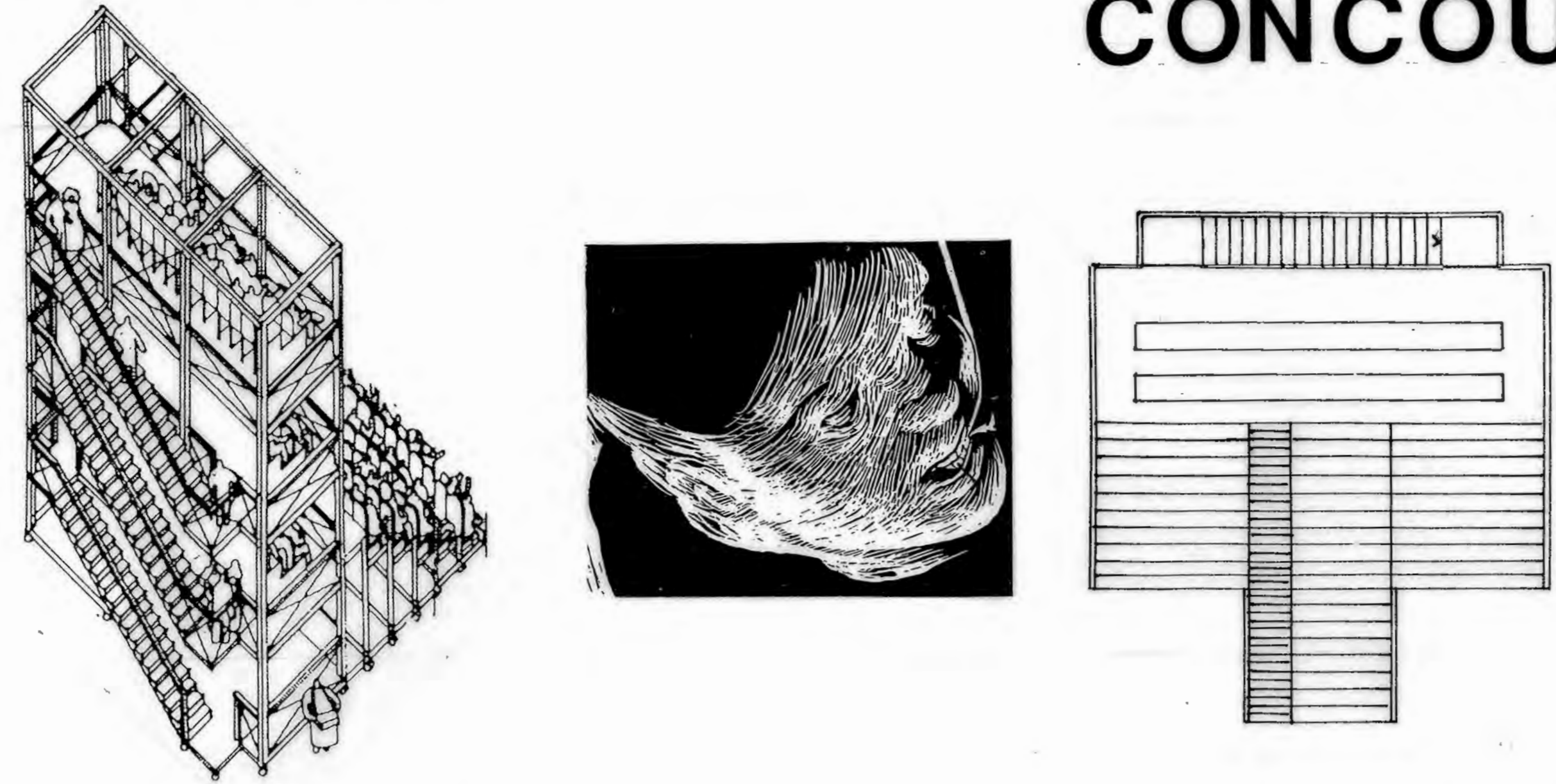


CONCOURS PLACE DU CHATEAU



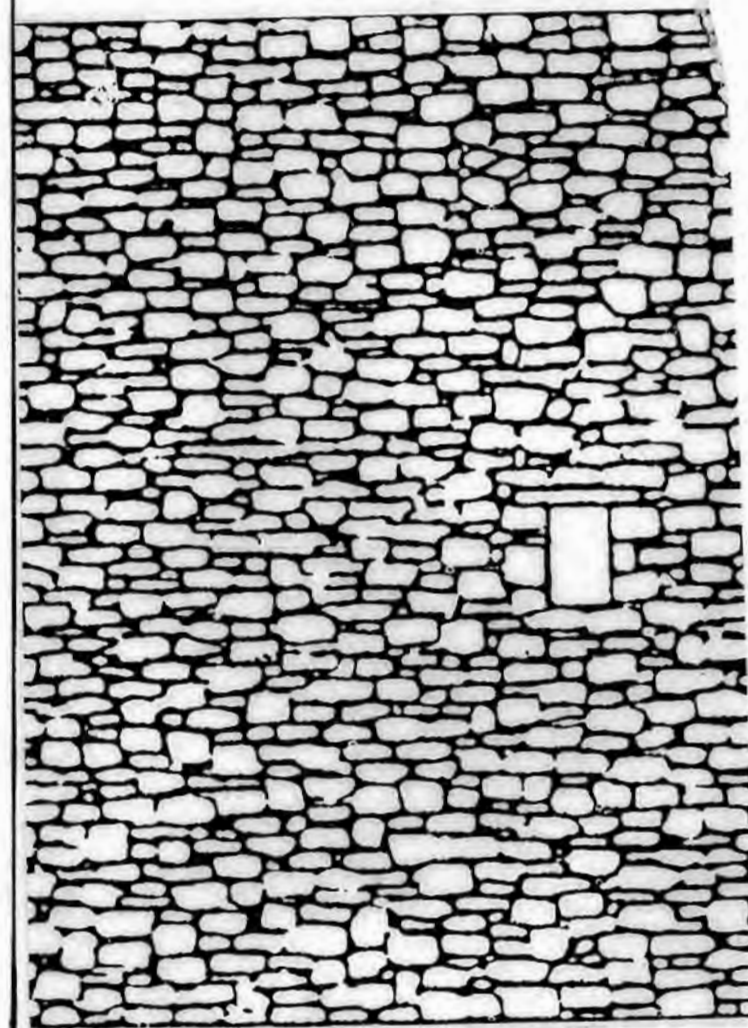
ALEA JACTA EST

CONCOURS PLACE DU CHATEAU

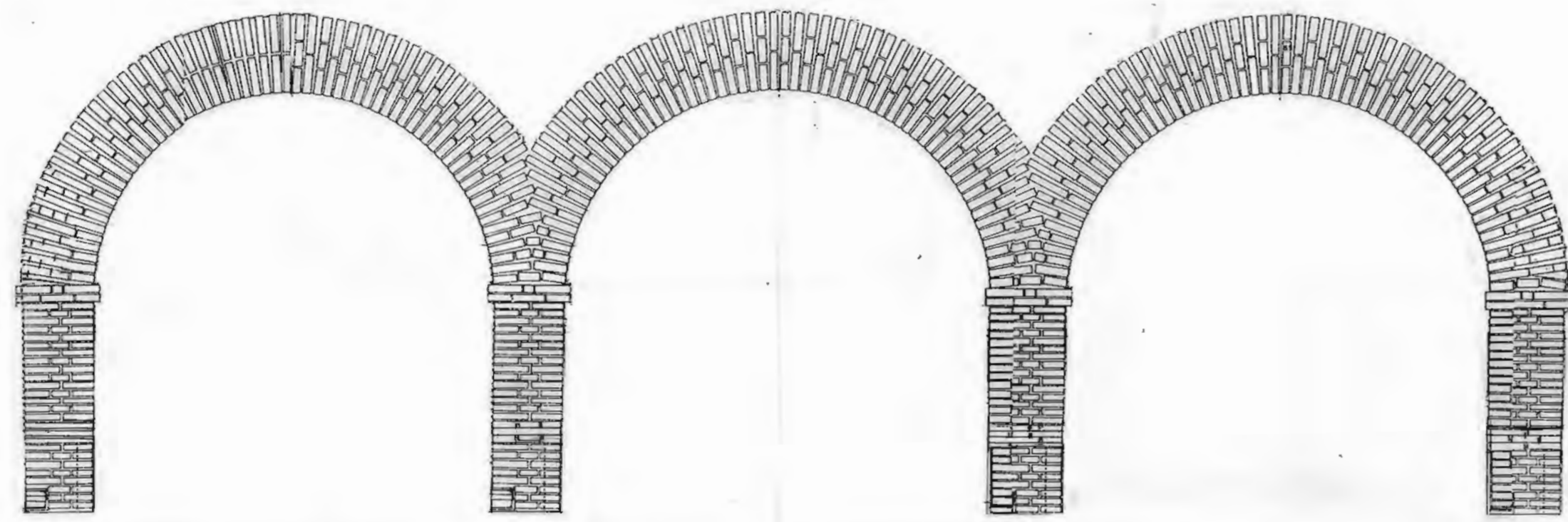


DES GRADINS MOBILES POUR L'ANIMATION, FÊTES, MANIFESTATIONS, CEREMONIES, DE LA PLACE DU CHATEAU

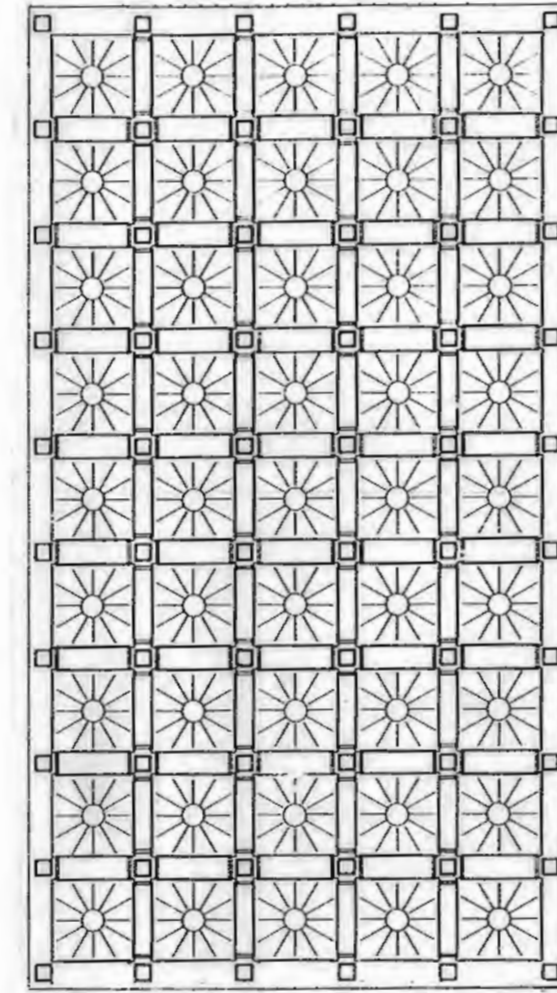
ELEMENTS DU PROJET



LES PIERRES

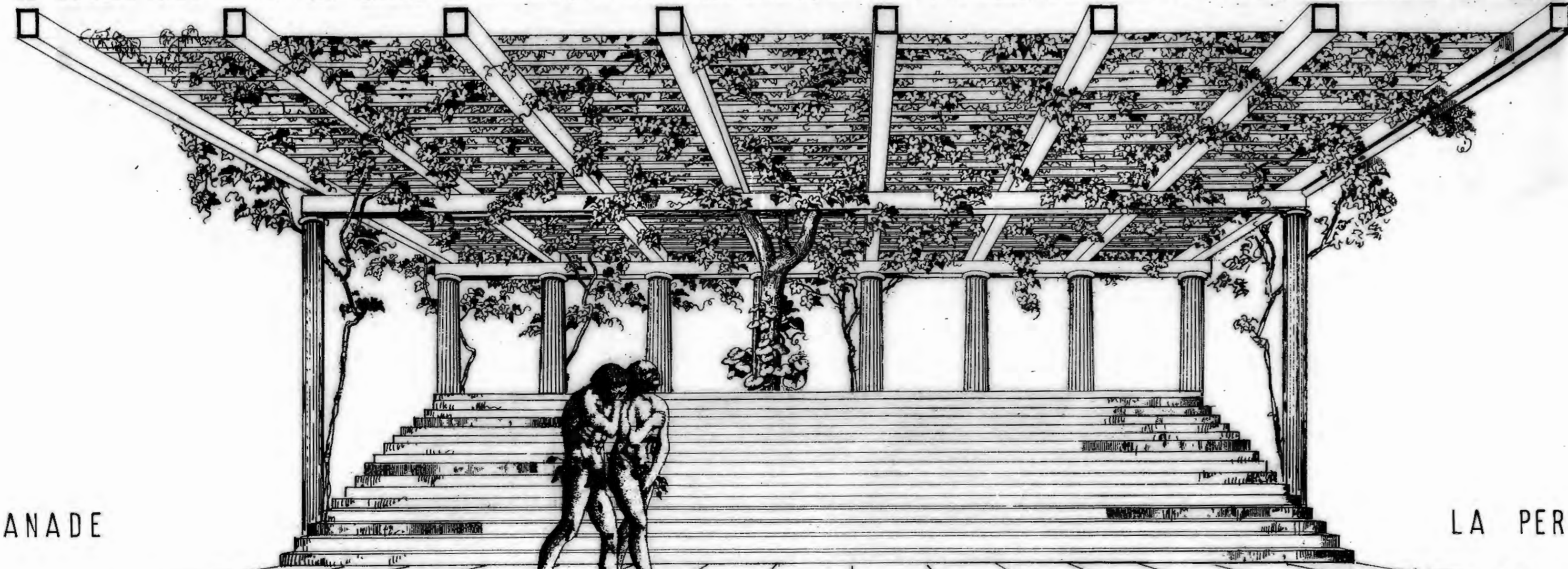


LES ARCS



LE SOL

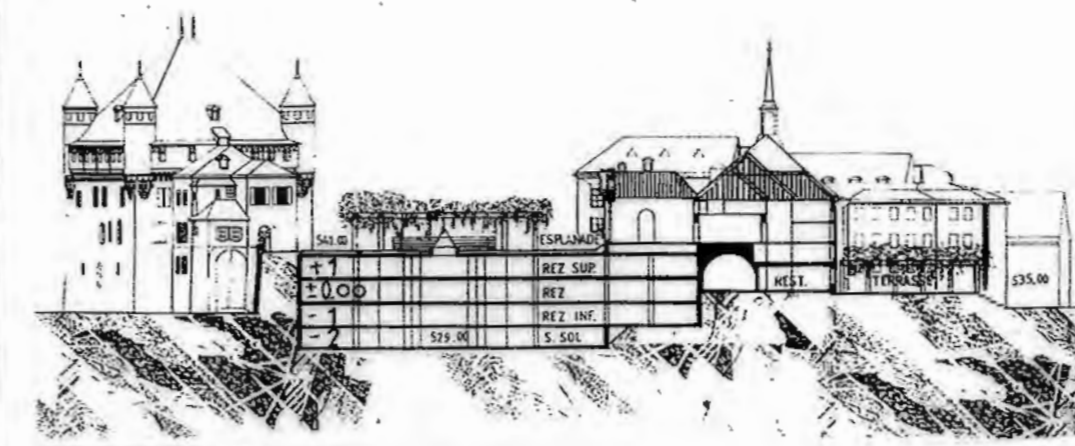
LE SOLEIL AVEC LE RAPPORT ENTRE LES SAISONS, LA LUMIERE, L'OMBRE, LE FROID, LE VENT, L'EAU, LA VEGETATION, LE SILENCE, LA TERRE



L'ESPLANADE

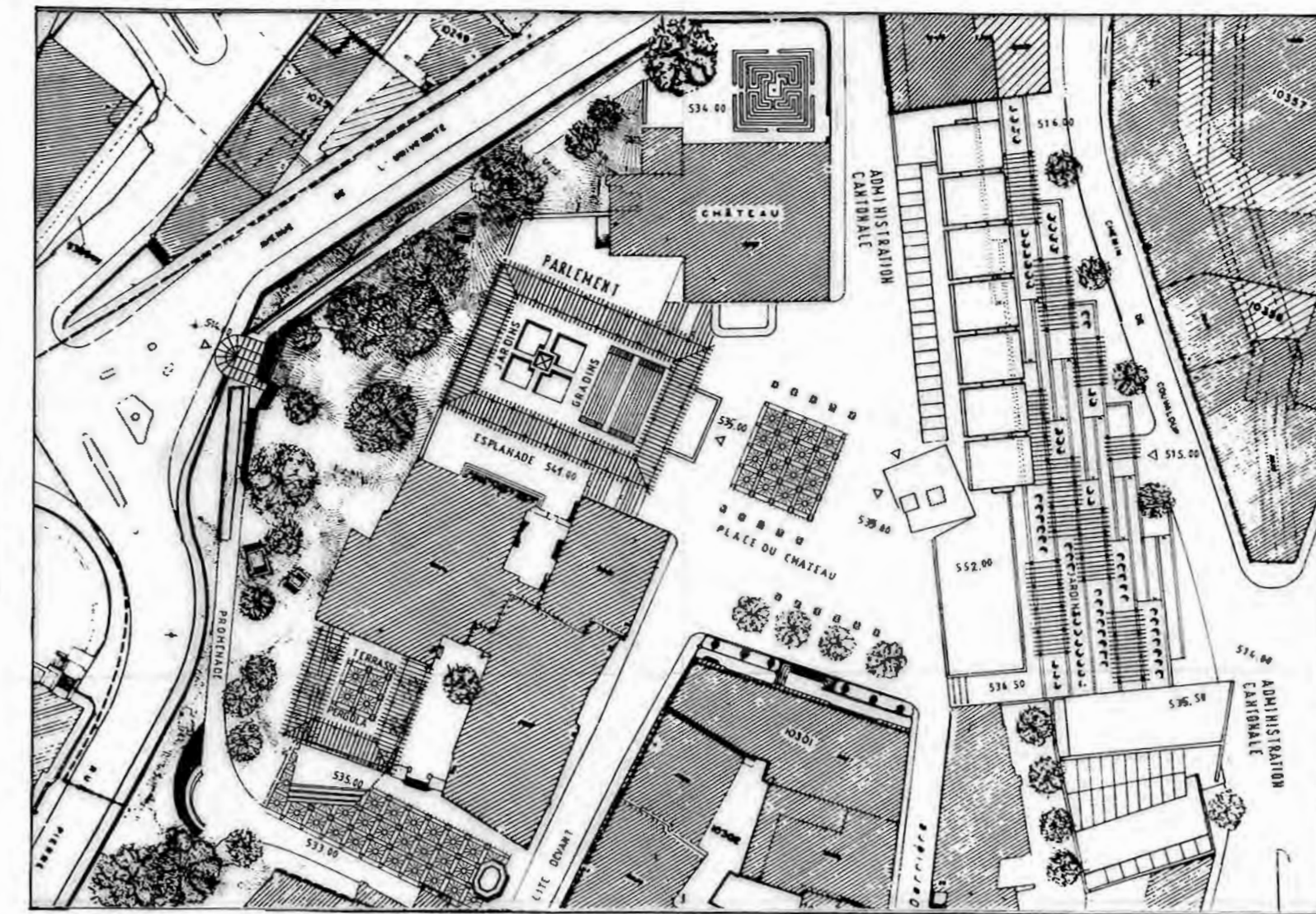
LA PERGOLA

ALEA JACTA EST



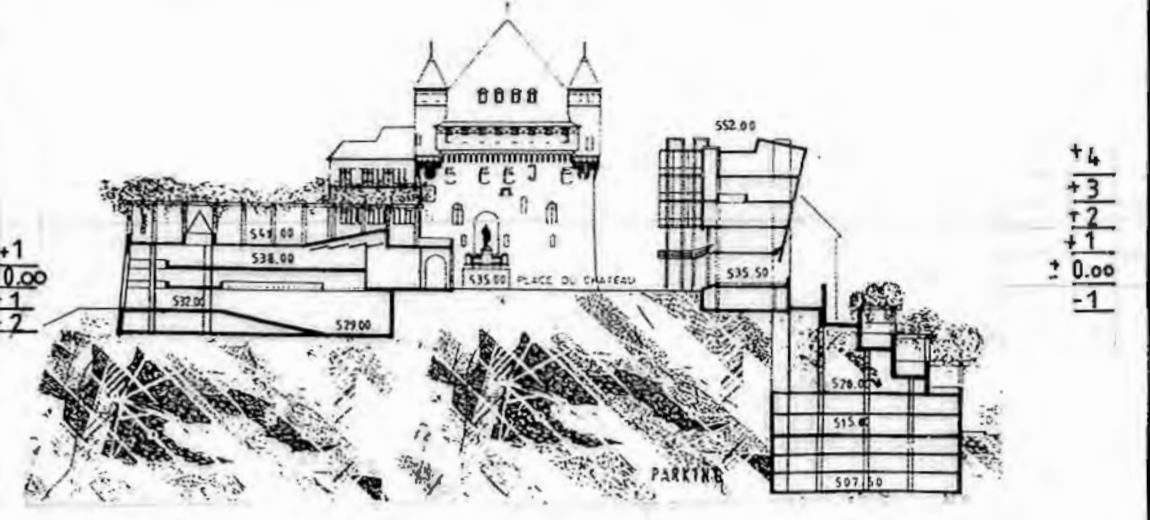
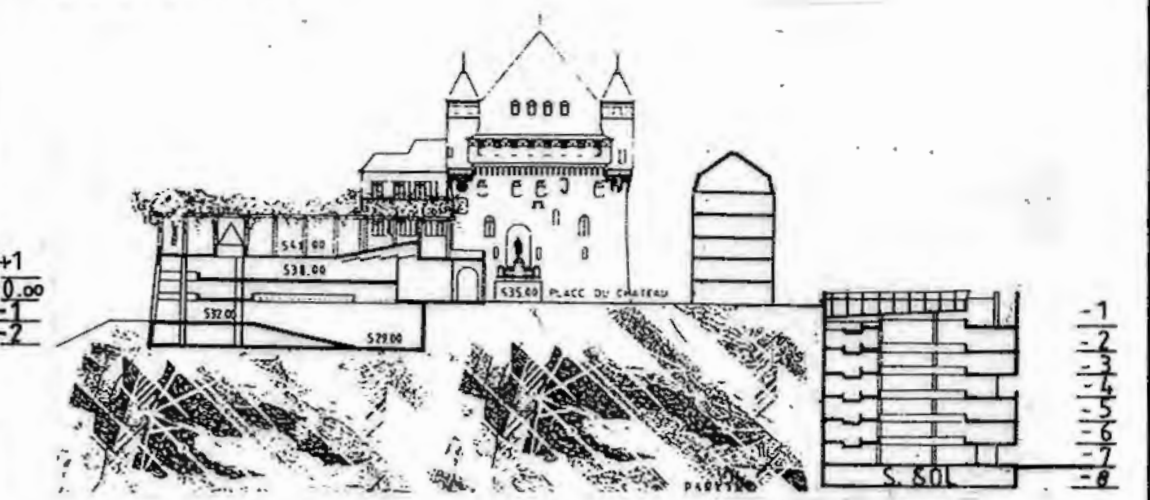
COUPE A-A

	m ² Demande	m ² Offre
Serv. de l'Intérieur	1'100	1'400
Police du commerce	500	700
Police des étrangers	1'400	1'400
OCRA	620	700
Tribunal administratif	850	650
Juge d'instr. cantonal	800	800
Tribunal des mineurs	800	800
Office d'informat. pénale	1'550	1'600
Tuteur général	1'650	1'600

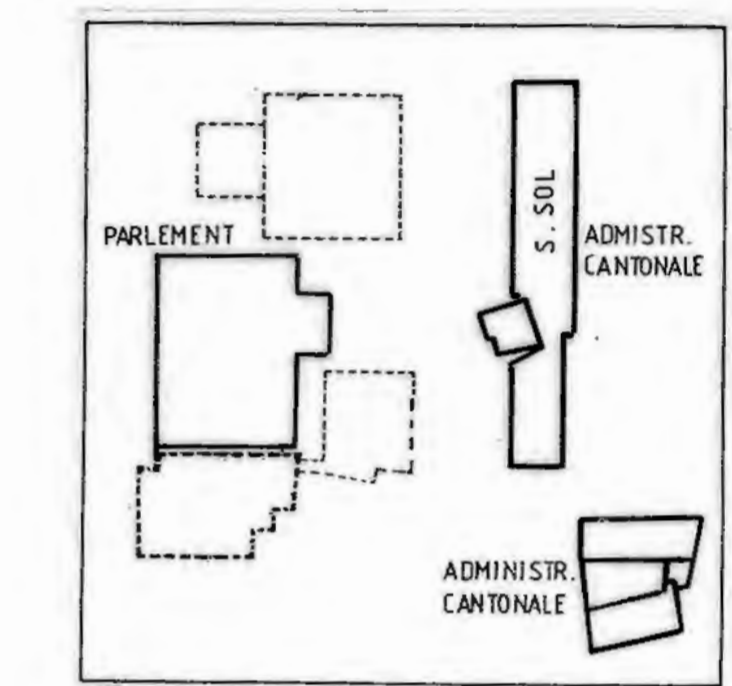


SCHEMA DE ZONAGE

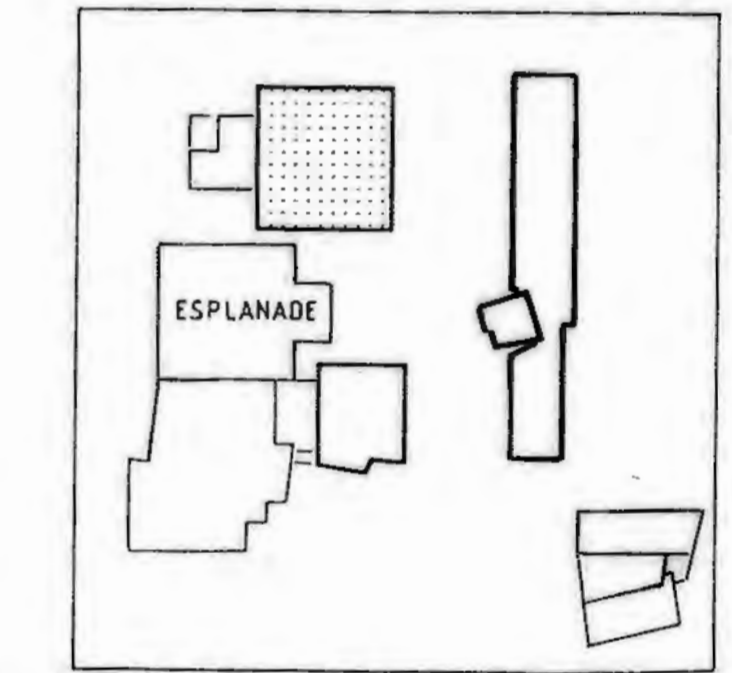
COUPE B-B



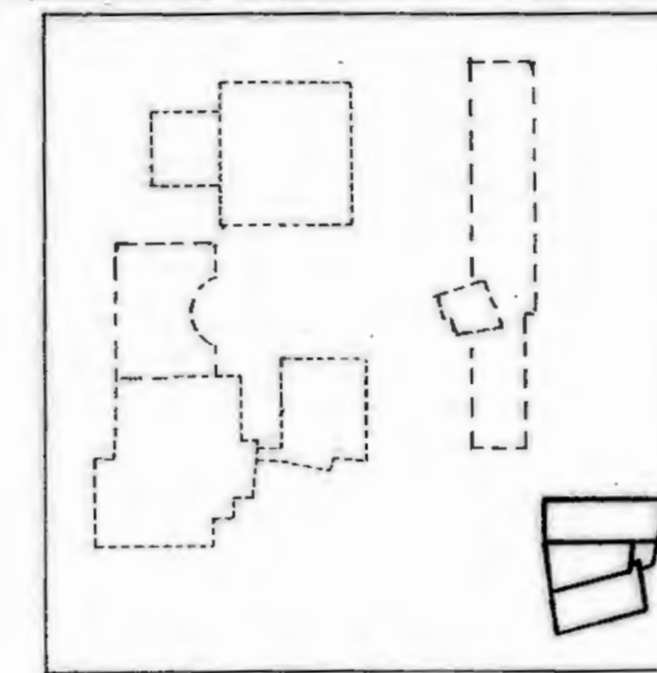
COUPE C-C



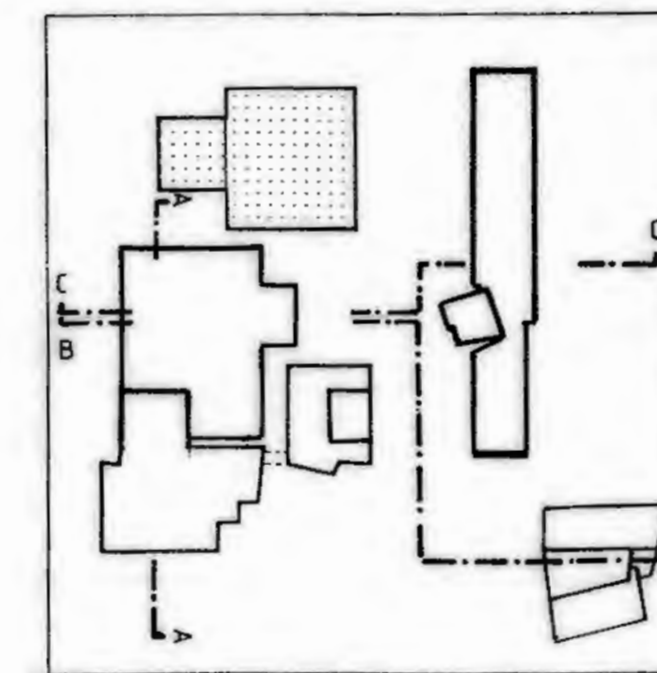
①



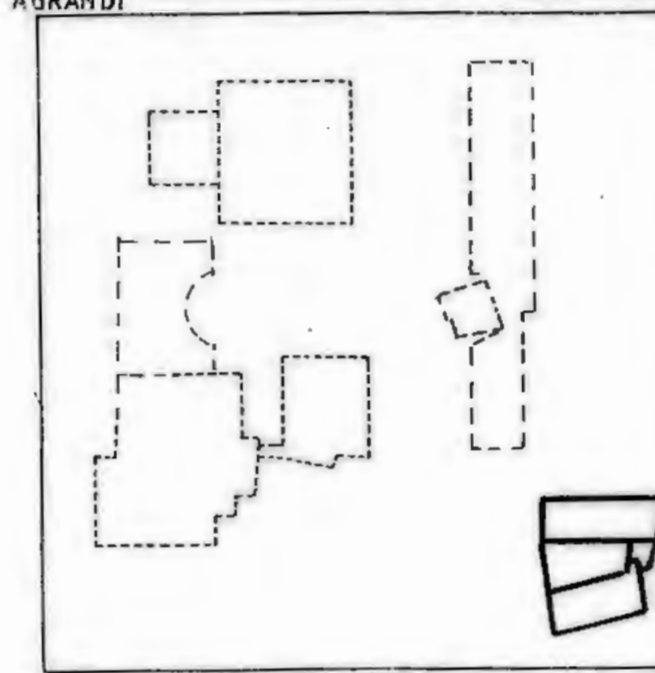
③ ④



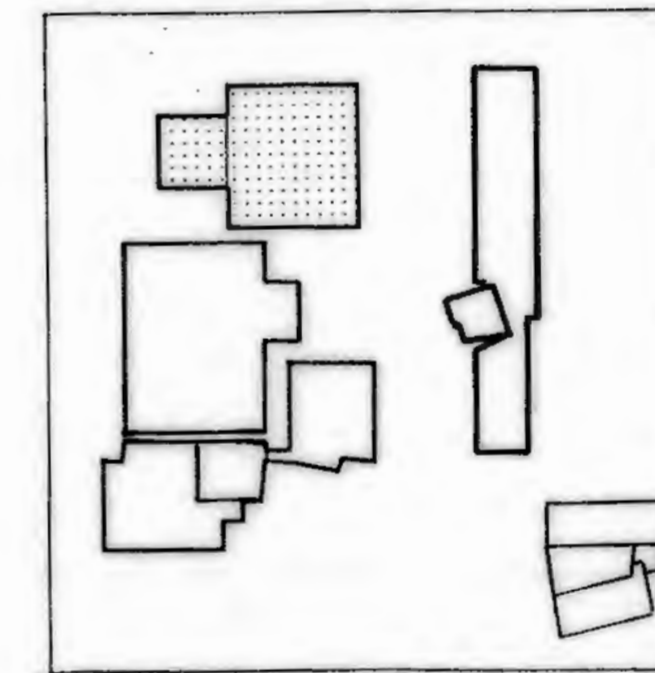
④ ⑤ ⑥ ⑦ ⑧ - S. SOL



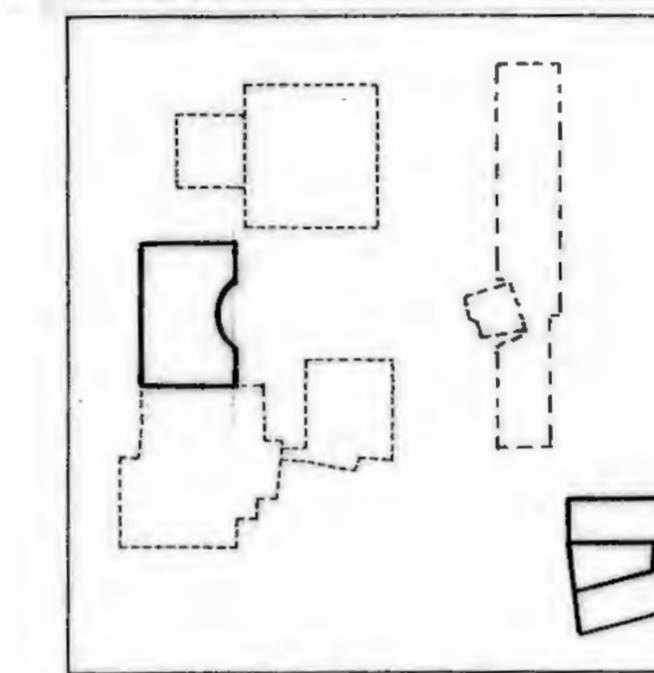
⑩



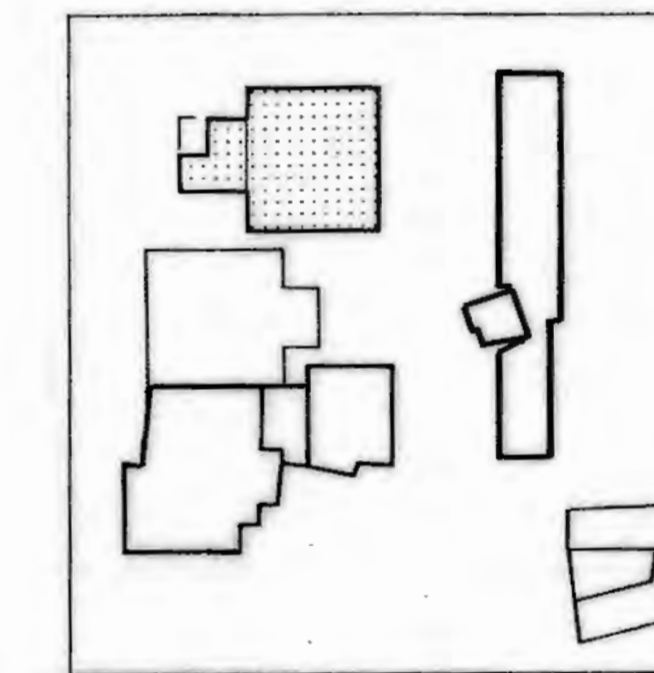
③



①



②



②

Principes généraux

Comme un guide d'ambiance, un parcours architectonique, un lieu où l'élément unificateur se traduit par une pergola feuillue et ombragée chère à la culture latine et qui permet le silence, le retour à la terre: un concept qui aspire à la promenade à travers portiques, arcs, rampes et jardins.

Le Parlement

Le puissant profil du site impose un édifice auquel puisse s'identifier la ville. Compact et volumétrique, il est le trait d'union entre les deux espaces urbains qu'il sépare. Ainsi, au pied de la ville, lové sous l'esplanade, l'édifice renferme dans son antre les décisions gouvernementales, puisées à l'inspiration des arcs ouverts vers l'ouest, vers les hommes, avant de nous conduire par un portique horizontal, sur l'esplanade, véritable auditorium à l'air libre.

L'administration cantonale

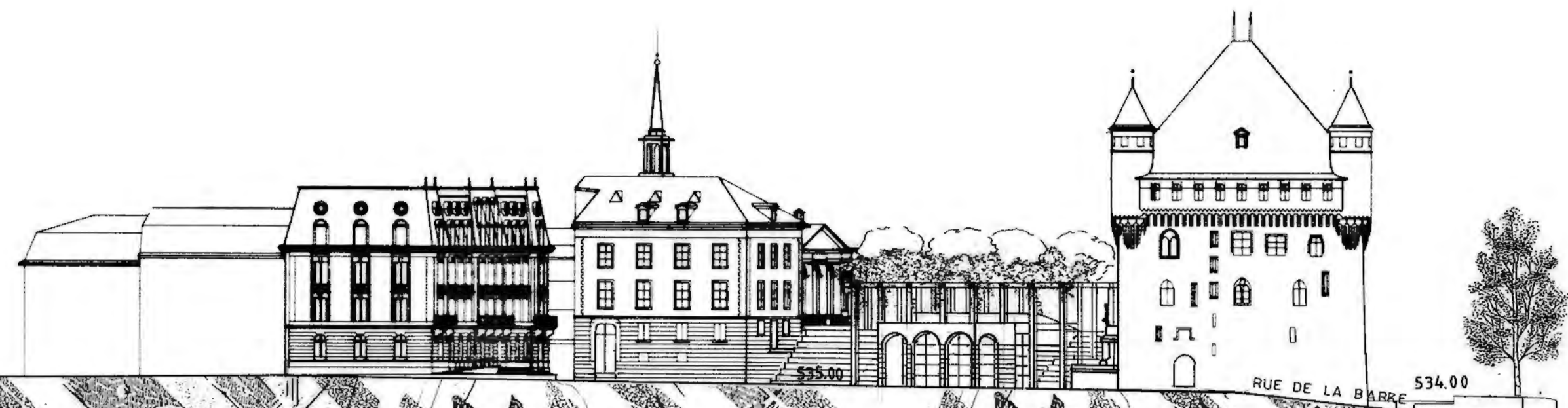
A son profil rectiligne répond une façade inclinée vers l'est, rappelant une corniche. Alors que de l'autre côté, le bâtiment brise les barrières entre le domaine public et le domaine privé en formant comme une césure dans la phrase architecturale. L'édifice s'avance sur la place du Château, affirme sa présence, annonce l'accès possible. Comme une réponse au centre de la place, il attend... et s'ouvre vers les habitants.

Le Tribunal

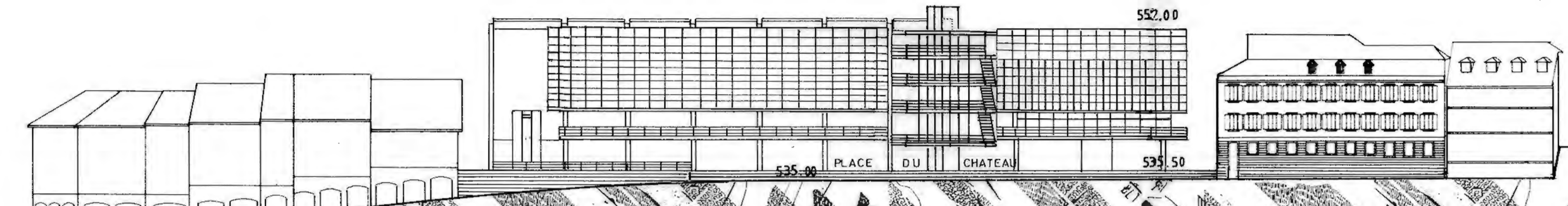
Dernier élément d'un îlot suspendu en pleine cité, cet édifice se voit offrir un espace intérieur dans lequel s'organise la sécurité de l'homme, sa protection, son secours. Un édifice qui se veut donc fortification... Pourtant, autour de cet espace, la lumière du jour à travers un ciel de verre, un plafond transparent. A l'extérieur, la vie et l'espoir. A l'intérieur, la vie et sa sauvegarde. Tournées vers un même horizon: la justice.

CONCOURS PLACE DU CHATEAU

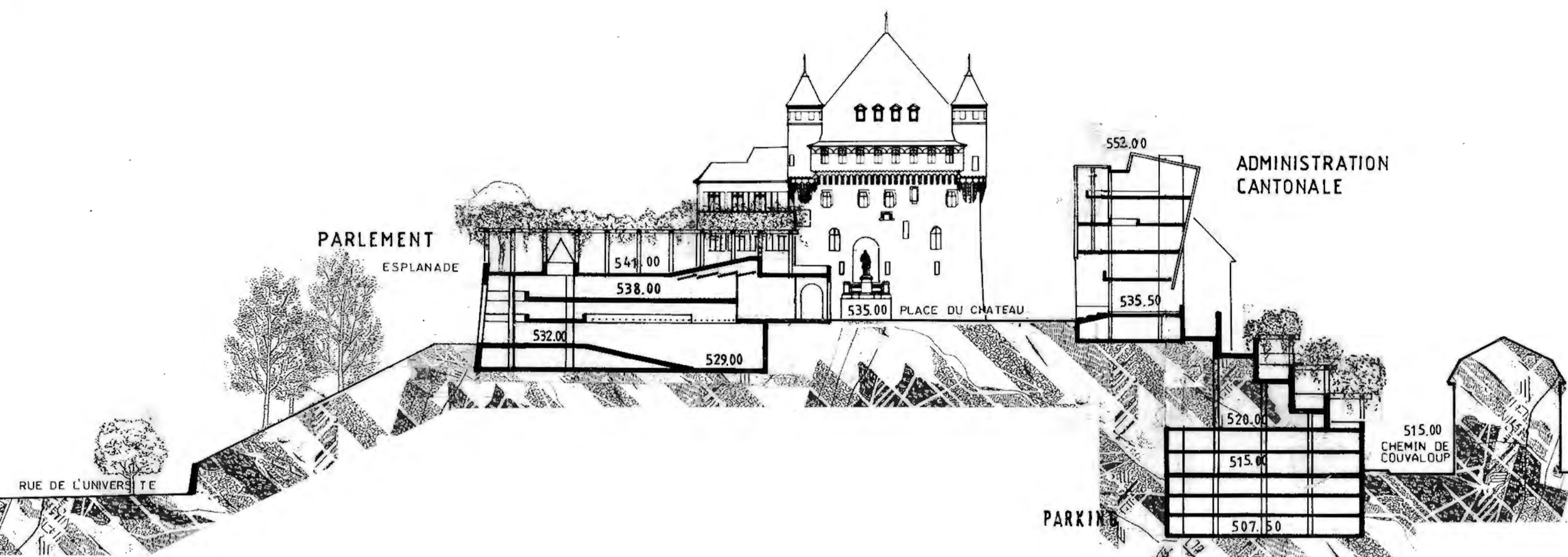
FACADE RUE CITE DEVANT



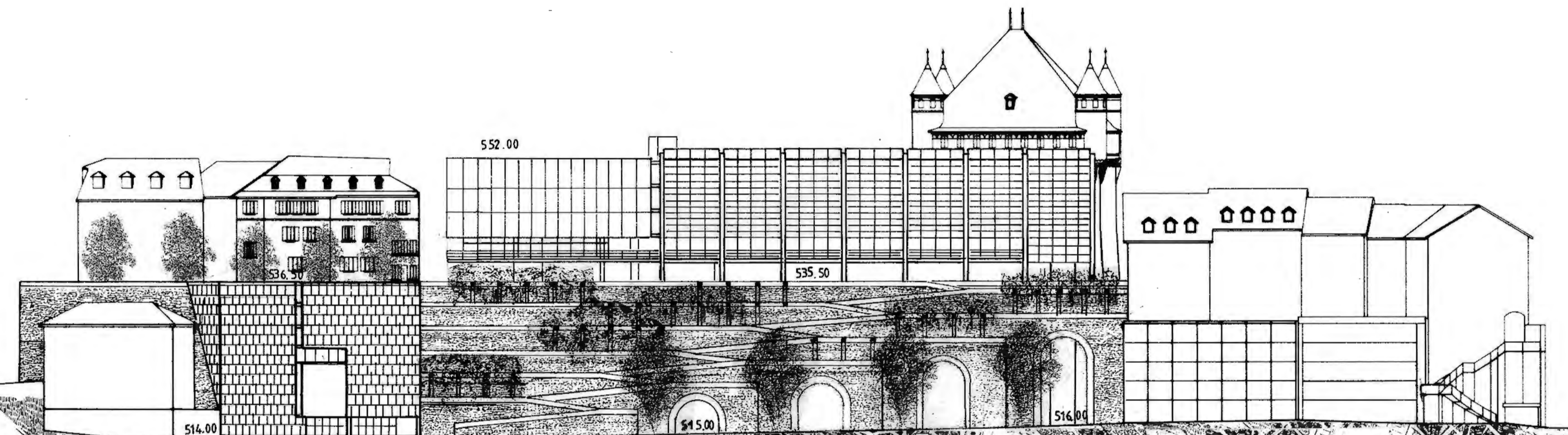
FACADE RUE DE LA BARRE



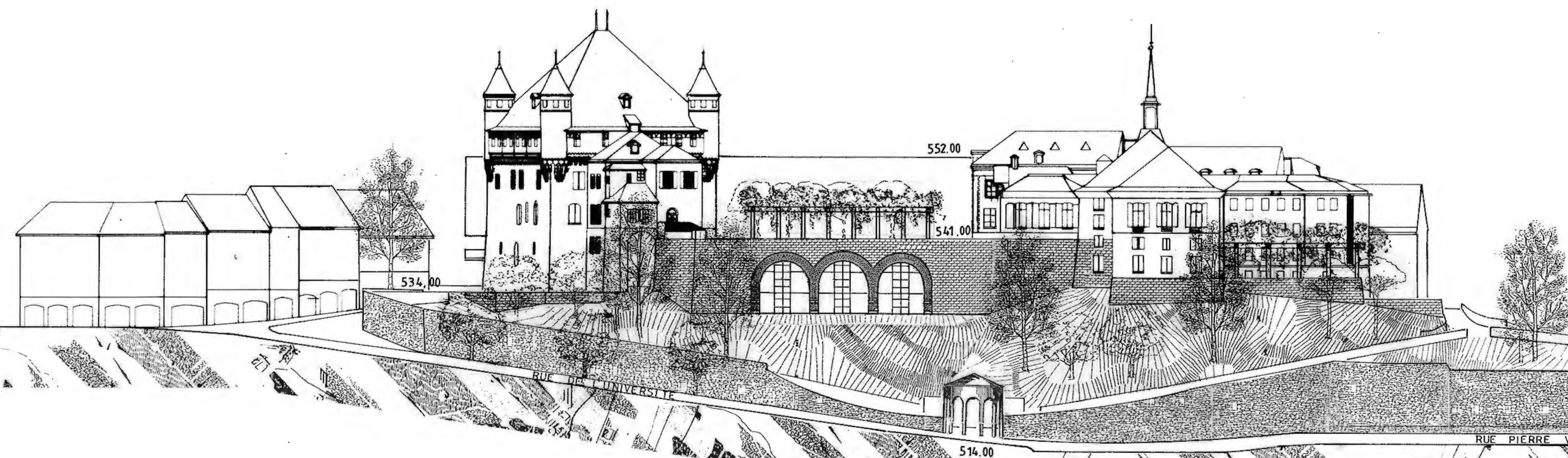
COUPE TRANSVERSALE D-D



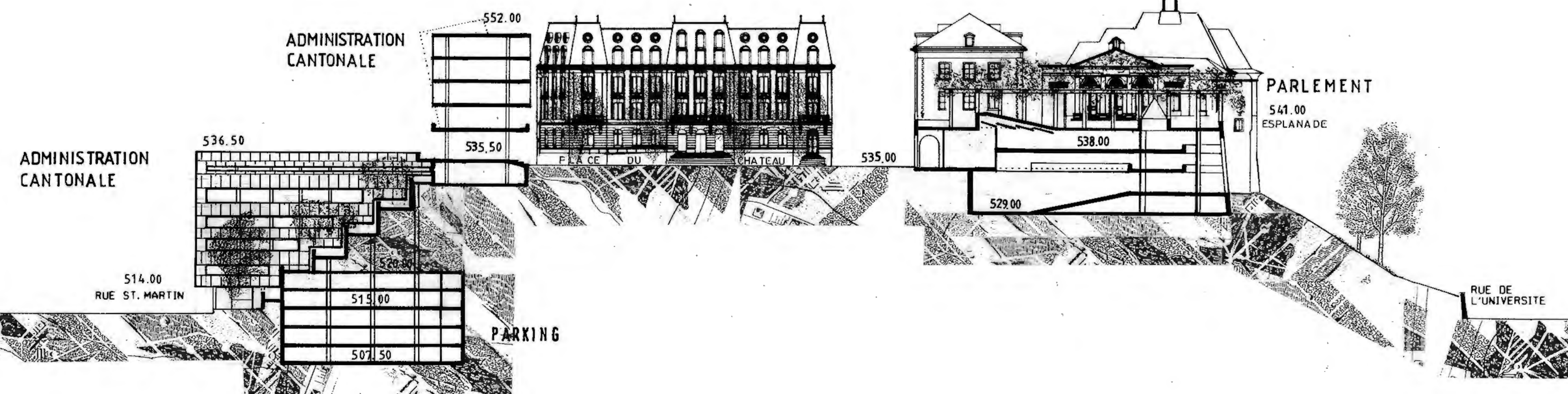
FACADE CHEMIN DE COUVALOUP



FACADE AVENUE DE L'UNIVERSITE



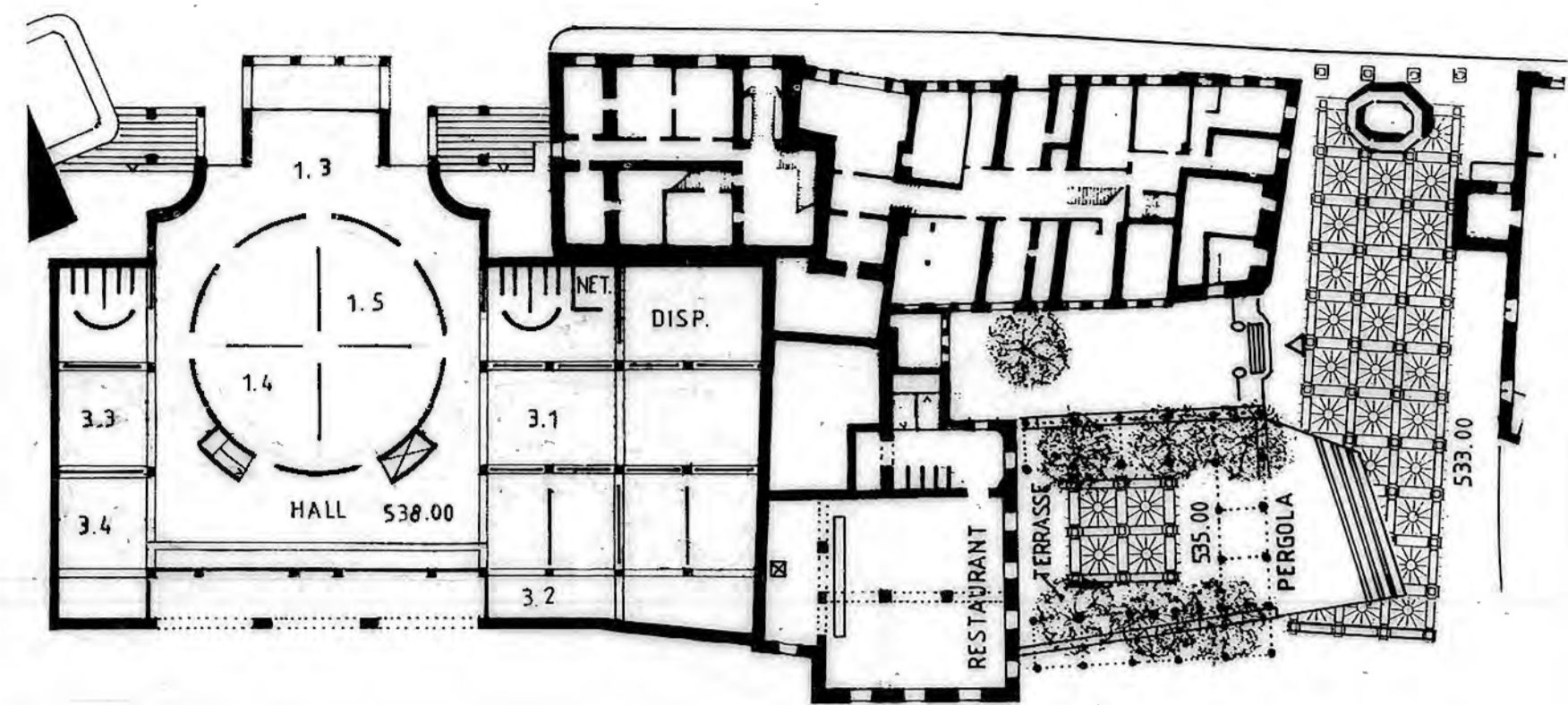
COUPE TRANSVERSALE E-E



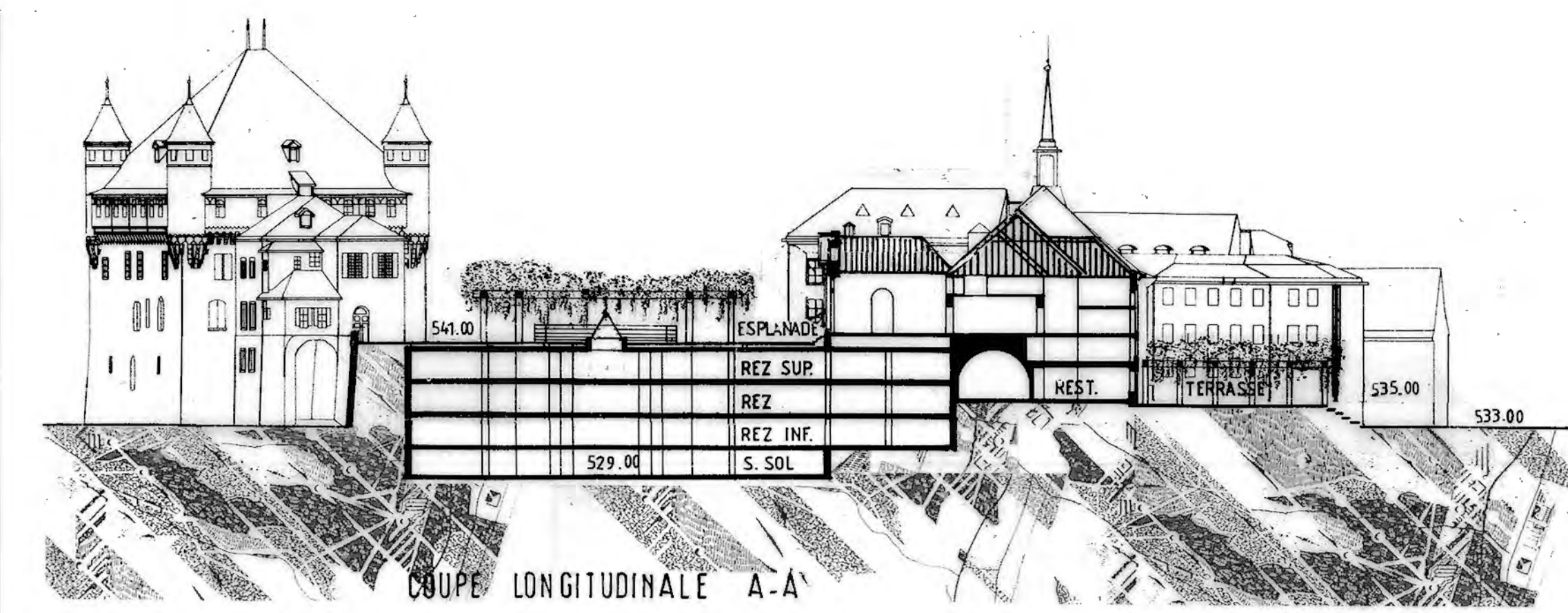
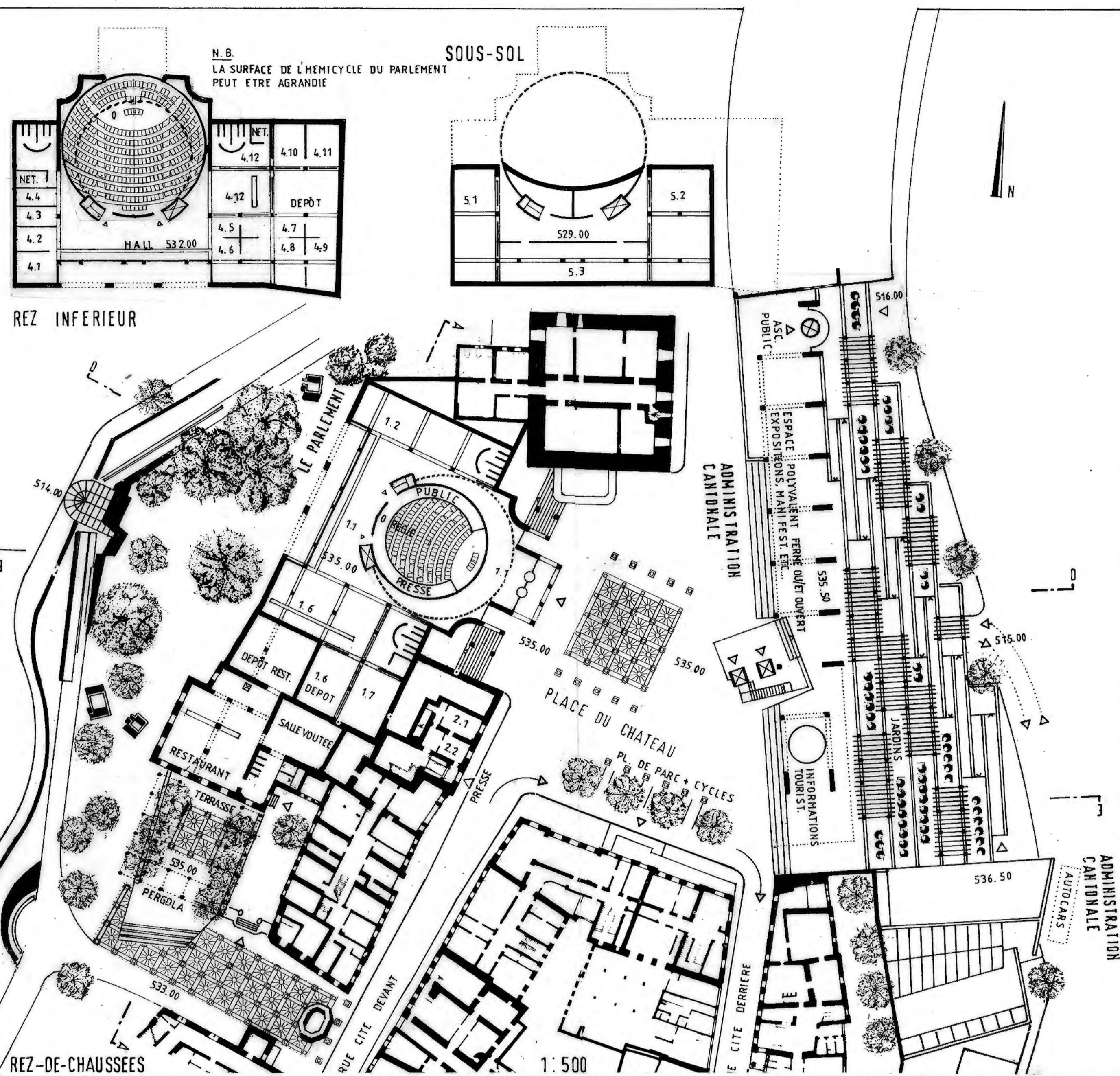
ALEA JACTA EST

CONCOURS PLACE DU CHATEAU ALEA JACTA EST

PARLEMENT

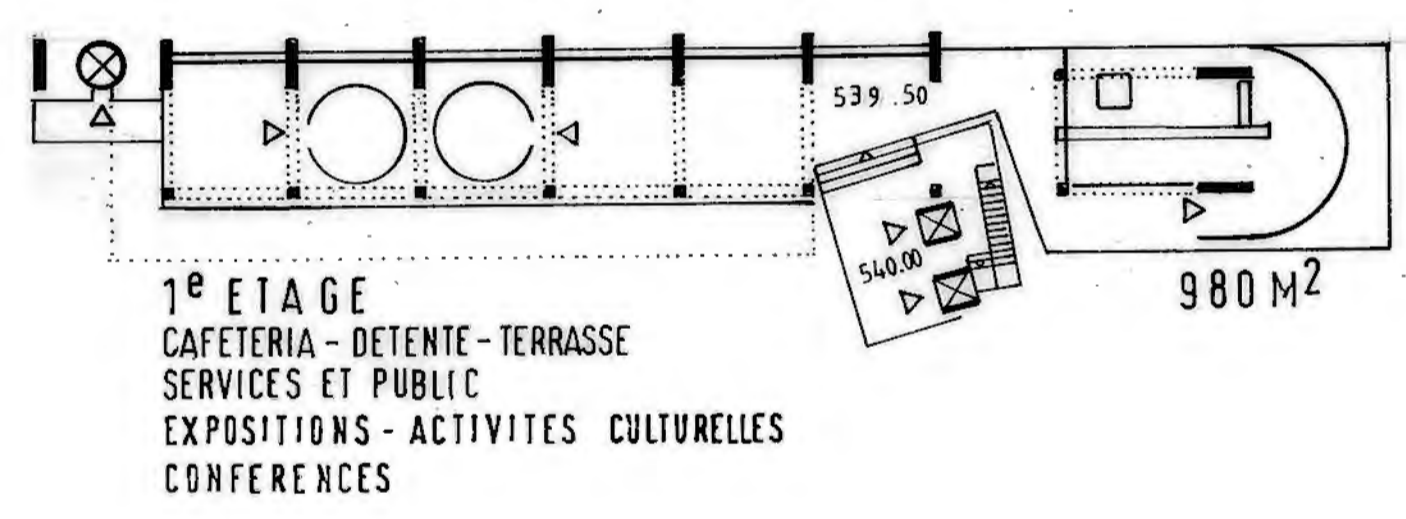
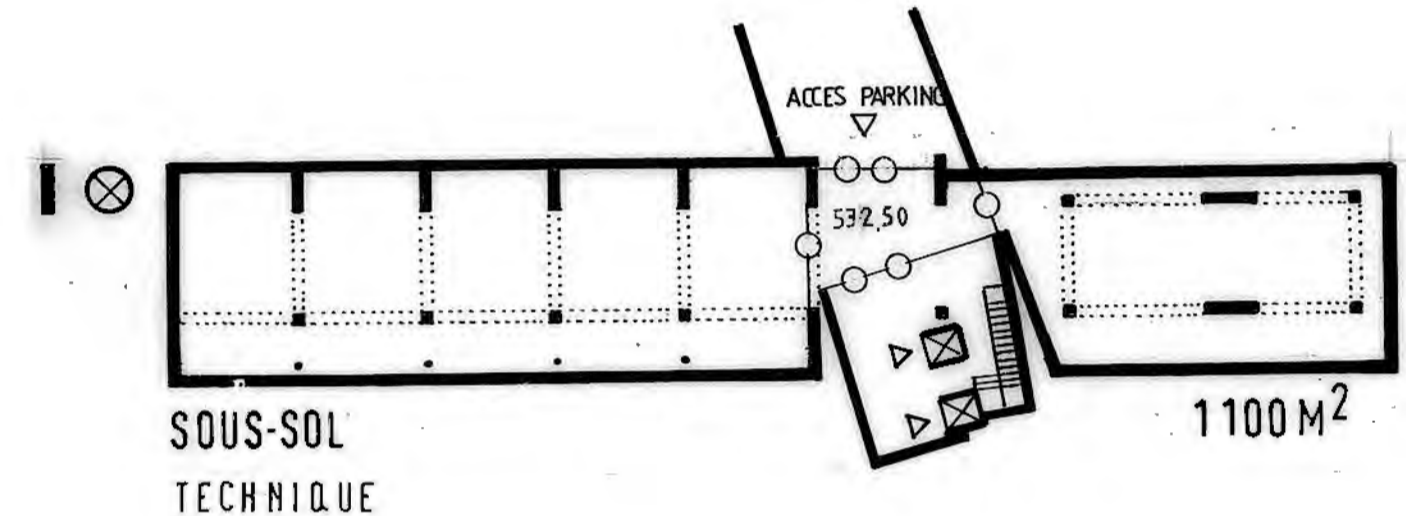


REZ SUPERIEUR

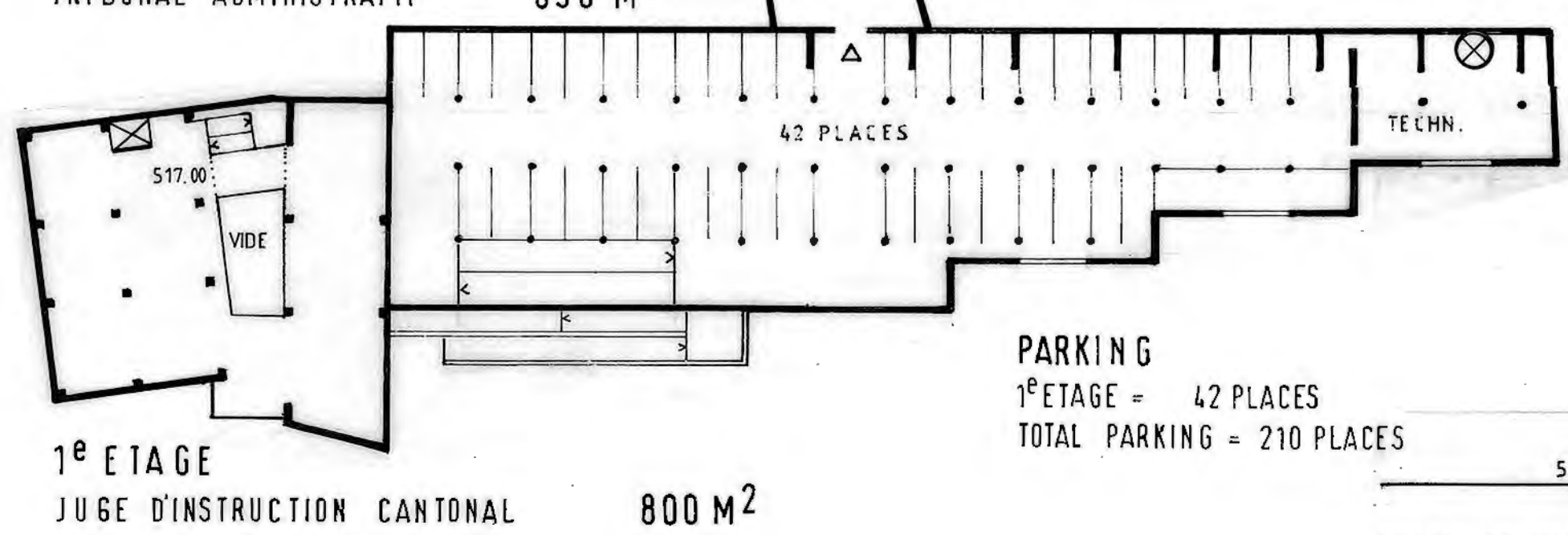
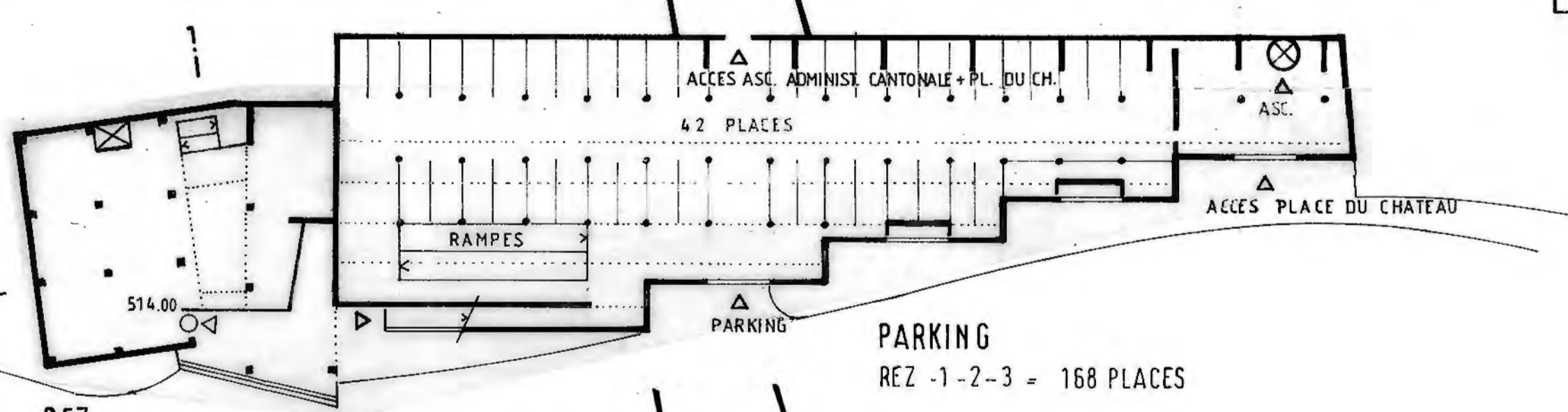


COUPE LONGITUDINALE A-A

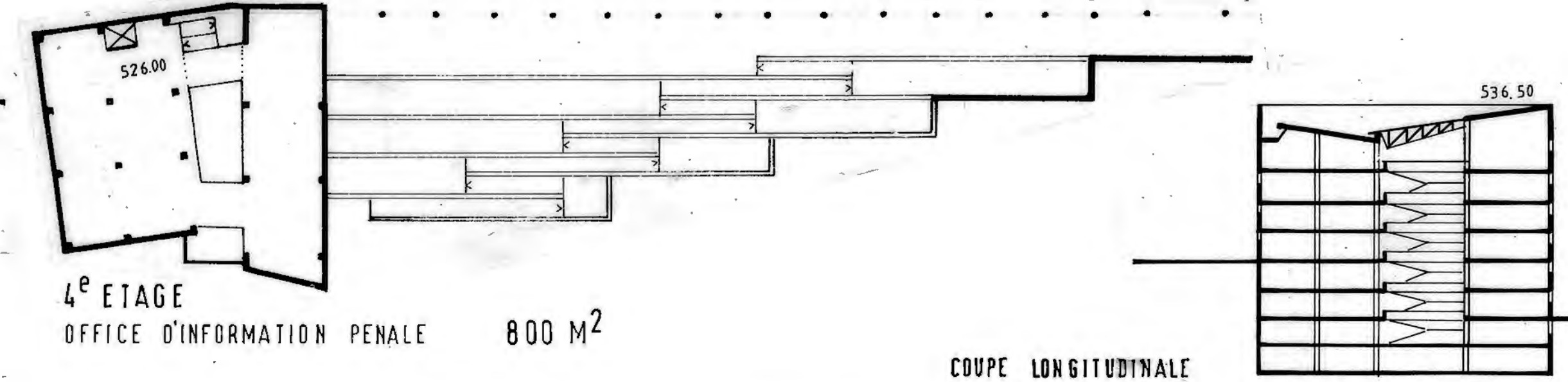
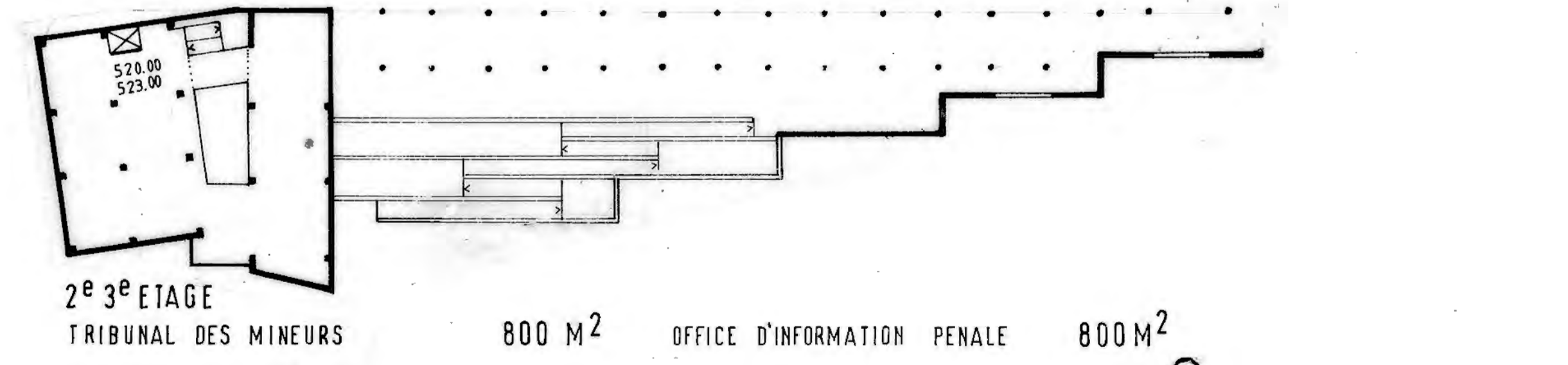
ADMINISTRATION CANTONALE



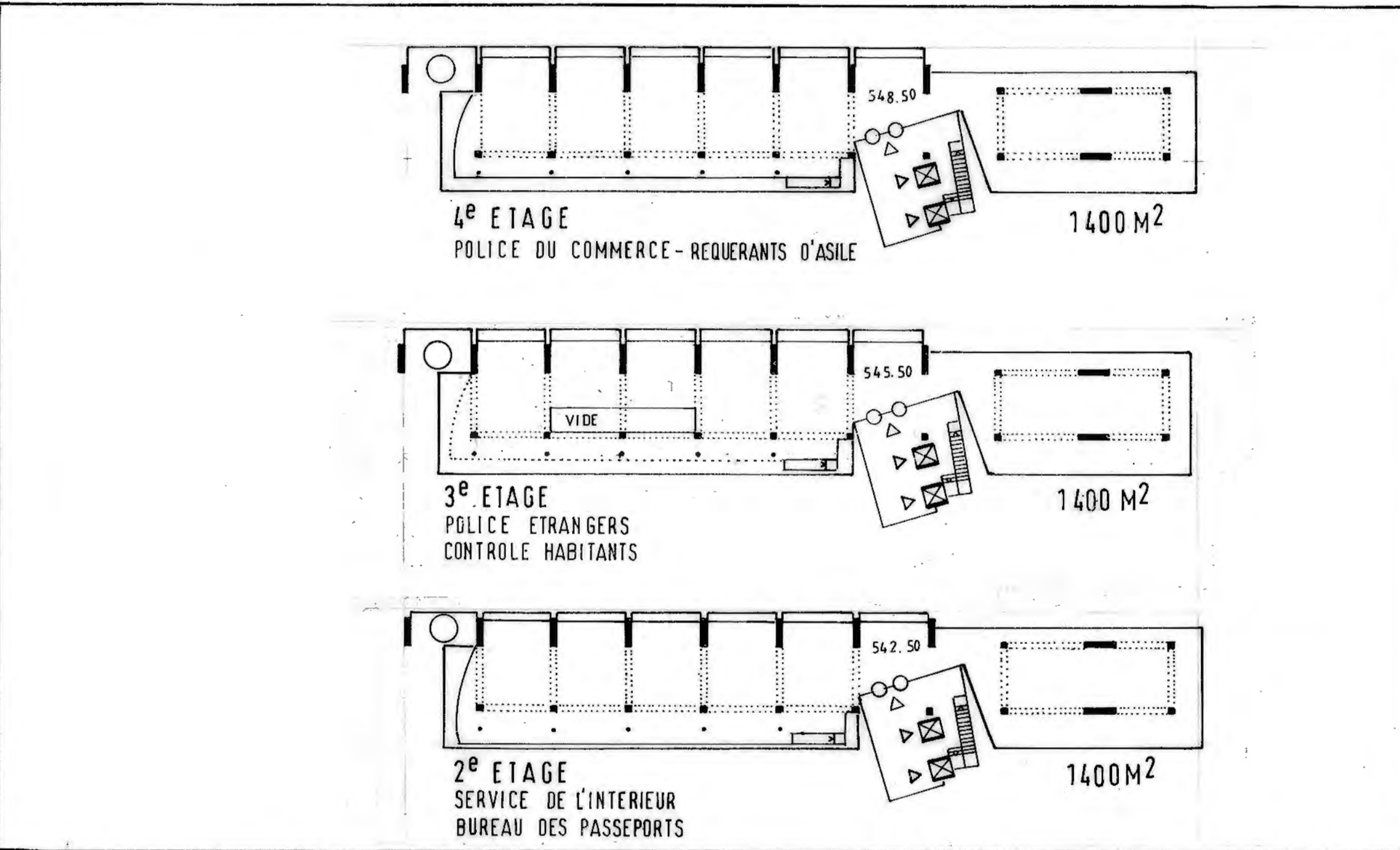
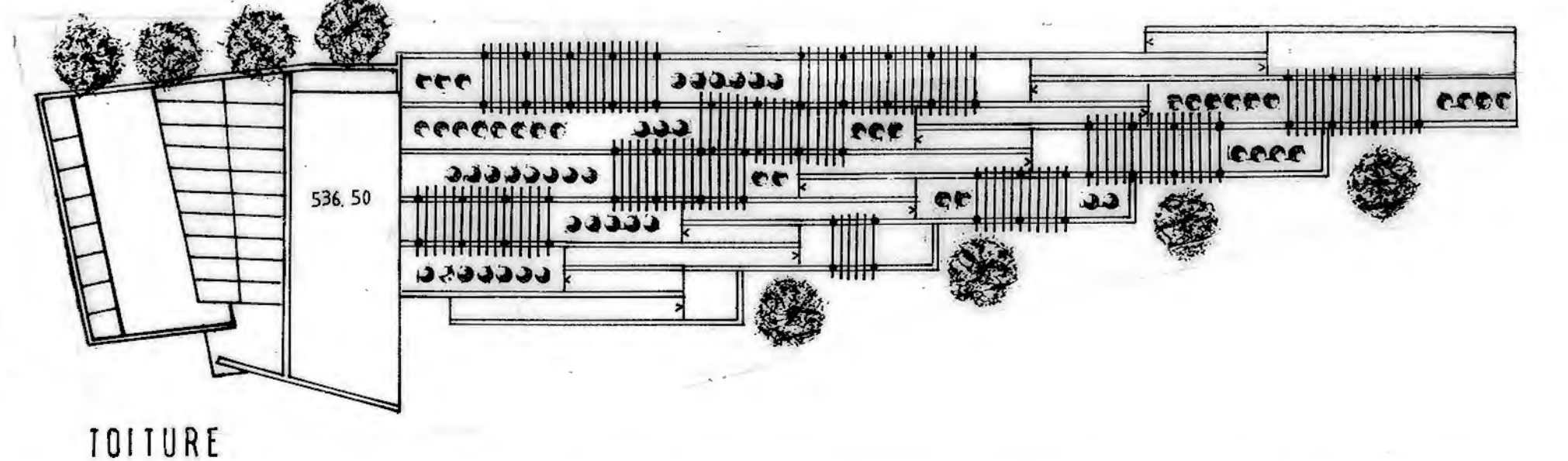
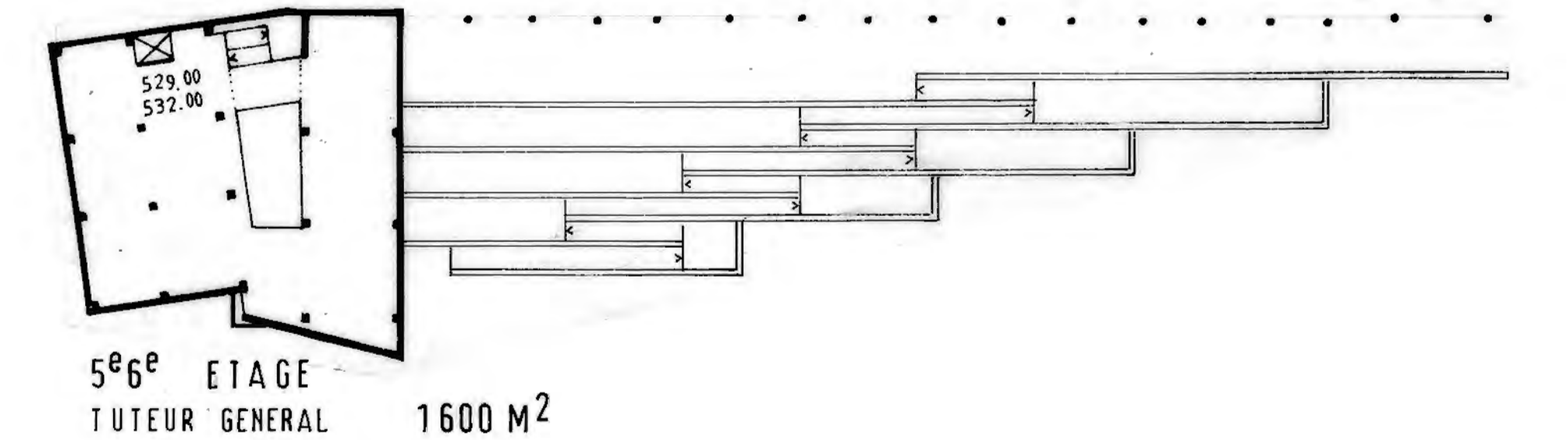
ADMINISTRATION CANTONALE



COUPE TRANSVERSALE



COUPE LONGITUDINALE



HÉMICYCLE