

Je suis la pierre, force de la terre.
La pierre brute et vivante.
Vibrante et libre.

L'homme, un jour, a décelé ma présence en ce lieu.
L'homme a deviné la trace du mur existant.
Et l'a franchi.

Il marche vers moi, pierre brute.
Demain me taillera délicatement
me polira, me façonnera ... à peine.

Car il sait que son oeuvre est humaine
alors que je viens d'en haut.
C'est le miracle de l'assemblage des pierres qui survient.

Le soubassement de pierre devient la force du tout
durant que s'érige, spontanément, le toit de verre
transparent comme le ciel au-dessus de lui.

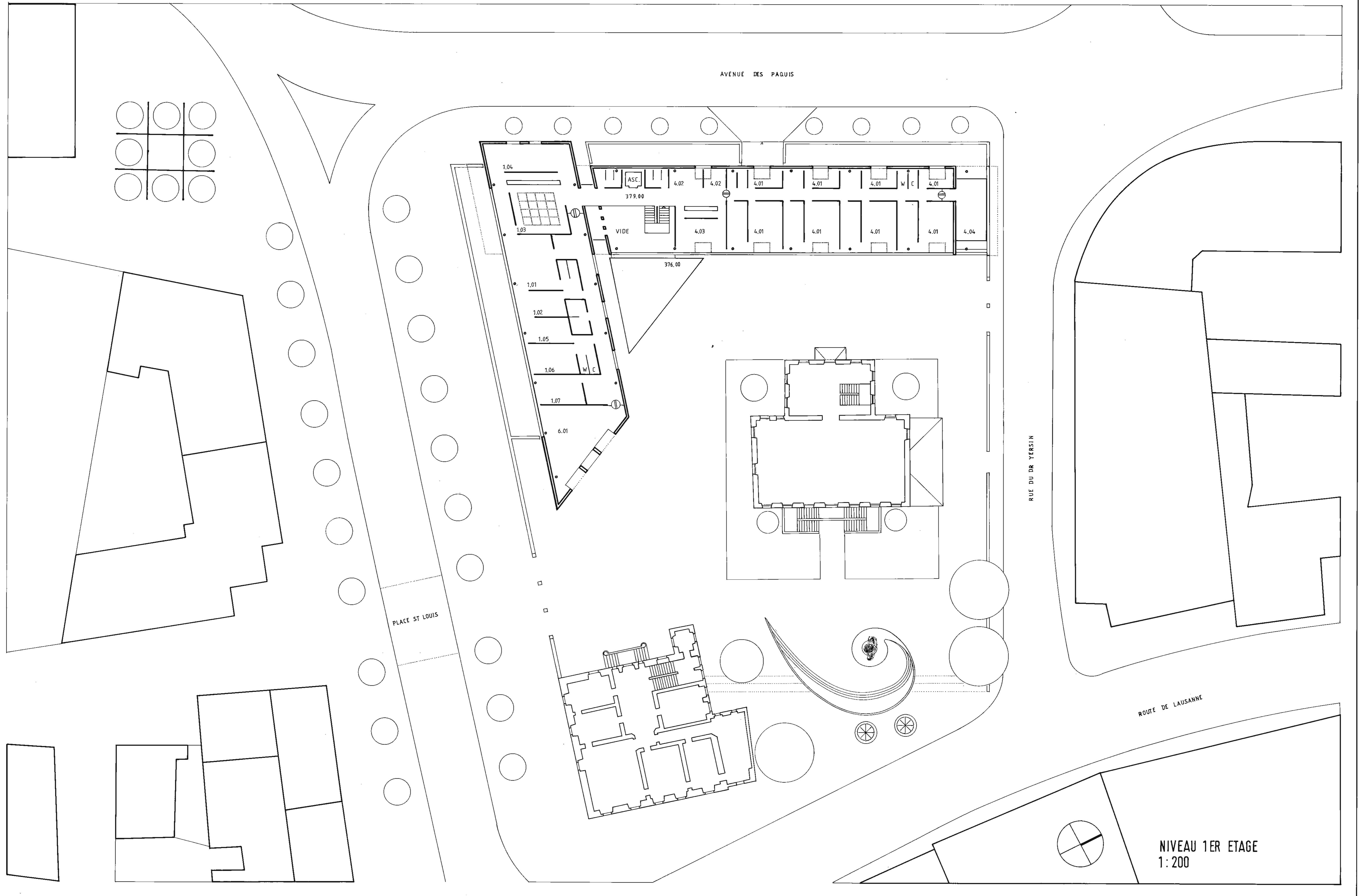
Fusion permanente entre le dehors et le dedans
entre le bruit et le silence
entre l'obscurité et la lumière.

Entre l'homme et la pierre.

La pierre qui vibre et s'exprime.

Telle une mélodie s'immisçant
jusque dans le sol que fouleront nos pas
partition de pierre où les notes de musique incrustées
danseront autour de la statue de Paderewski
achevant l'accord parfait entre l'homme et son espace.

L'édifice entier discrètement a surgi
subtilement s'est érigé
dans ce lieu ouvert à la rue
comme si la nature ici
était seule intervenue.



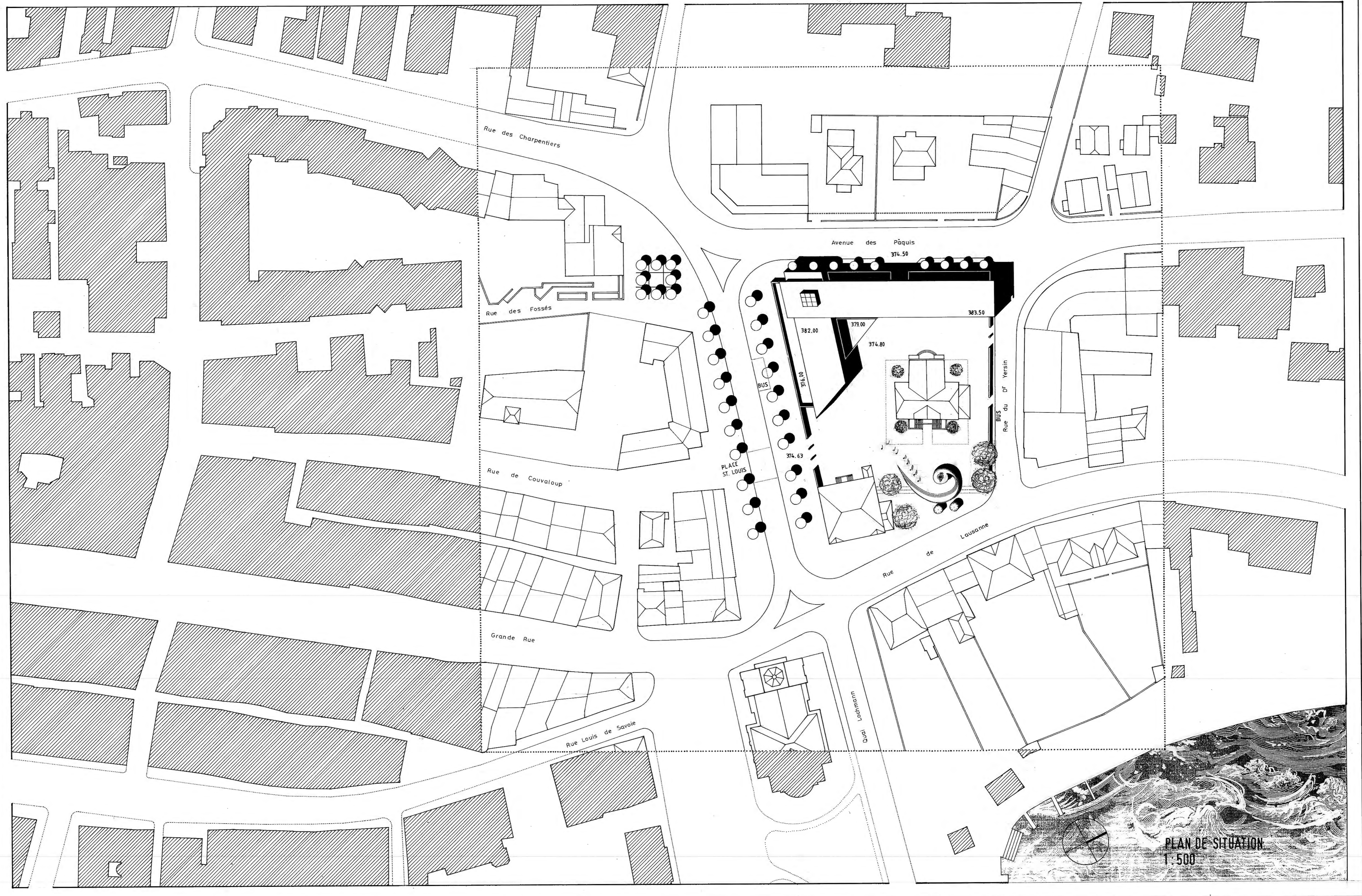
AVENUE DES PAQUIS

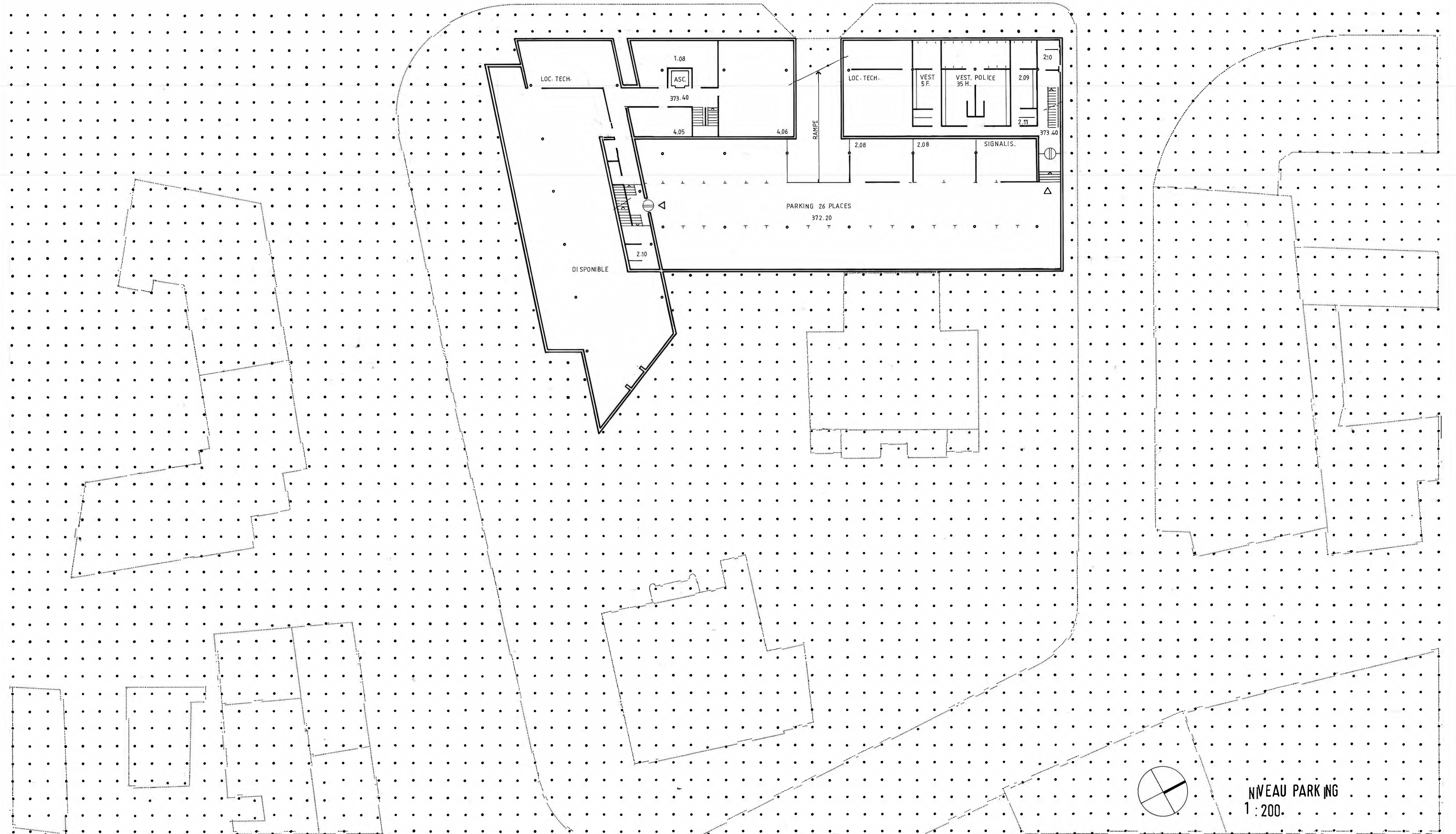
PLACE ST LOUIS

RUE DU DR YERSIN

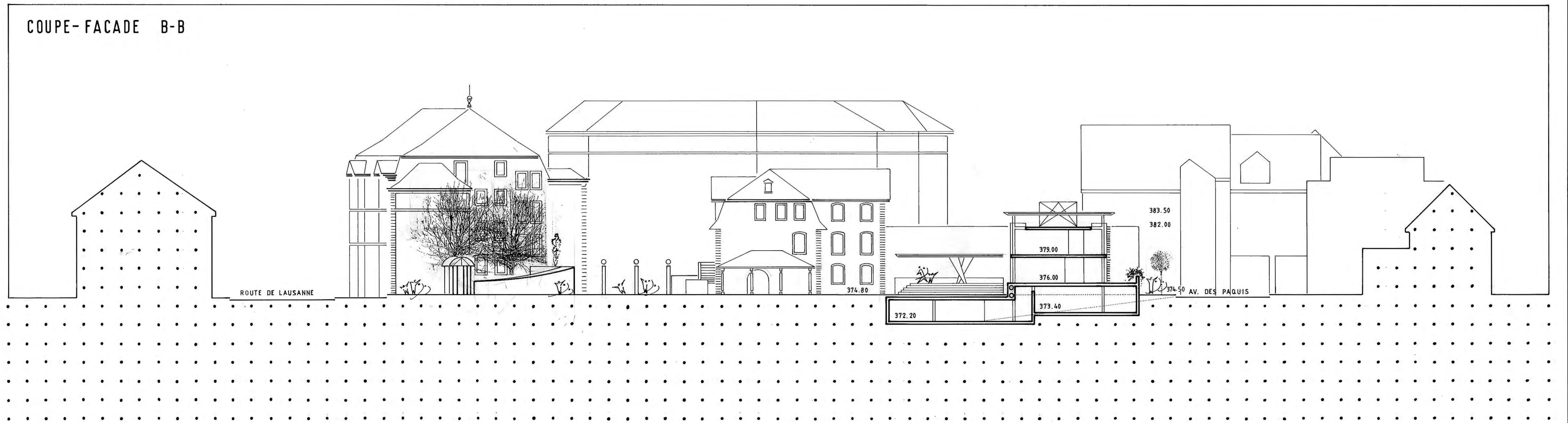
ROUTE DE LAUSANNE

NIVEAU 1ER ETAGE
1:200

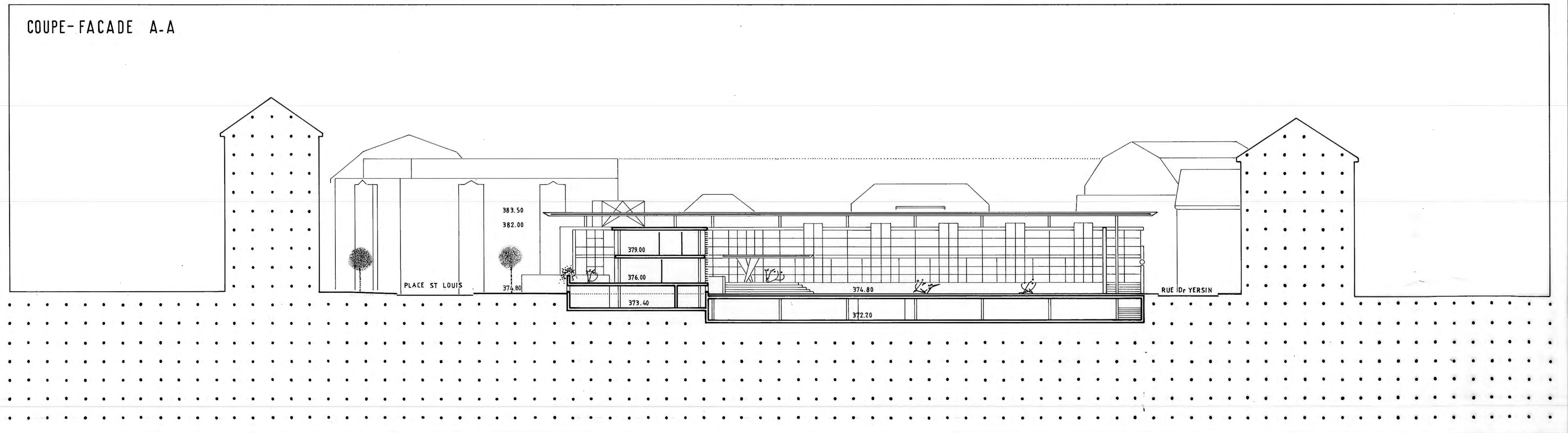




COUPE- FACADE B-B



COUPE- FACADE A-A

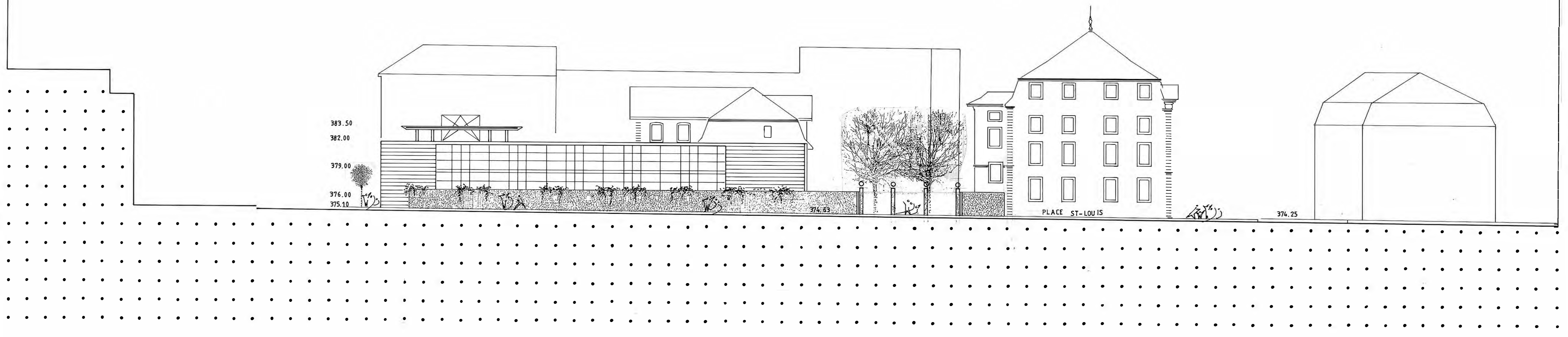


CONCOURS D'ARCHITECTURE

B.A.C. EN SEIGNEUX MORGES

"MODERATO"

FACADE PLACE ST-LOUIS



FACADE AV. DES PAQUIS

